

Monofásico**Datos generales**

| | | | |
|--------------------------|--------------------|---------------------------------|---------|
| Potencia máxima*: | 28,4 kW (28,4 kVA) | Tensión: | 230 V |
| Prime Power**: | 25,8 kW | Intensidad de corriente: | 123,5 A |
| Frecuencia: | 50 Hz | Fases: | 1 |

Dimensiones y pesos

| | | | |
|-----------------------------------|---------|---------------------------------|---------|
| Longitud total sin cabina: | 1437 mm | Longitud total cabinado: | 1600 mm |
| Ancho total sin cabina: | 740 mm | Ancho total cabinado: | 740 mm |
| Alto total sin cabina: | 783 mm | Alto total cabinado: | 837 mm |
| Peso seco Sin cabina: | 680 Kg | Peso seco con cabina: | 714 Kg |

Motor

| | | | |
|-------------------------------|-------------------------|------------------------------------|-------------------------|
| Fabricante motor base: | Mitsubishi | Diámetro: | 94 mm (3,7 in) |
| Modelo Solé Diesel: | MINI-74 | Carrera: | 120 mm (4,72 in) |
| Tipo: | 4 N° Tiempos | Relación de compresión: | 22:1 |
| RPM motor: | 1500 | Sistema de Inyección: | Mecánica e indirecta |
| N° de cilindros: | 4 | Sistema de admisión: | Aspiración natural |
| Cilindrada total: | 3331 cc | SAE carcasa sobrevolante: | SAE 3 |
| Tipo aceite: | SAE 15W40 | Capacidad de refrigerante: | 13 L (3,43 gal) |
| Capacidad aceite: | 10 L (2,64 gal) | Volante: | SAE 11 1/2 |
| Potencia: | 30,8 kW (41,89 CV) | Caudal de refrigerante: | 105 l/min (27,74 gal/m) |
| Caudal de agua salada: | 37,5 l/min (9,91 gal/m) | Caudal de aire de admisión: | 2,25 m ³ /m |

Condiciones estándar según normativa ISO 3046 (100 kPa de presión barométrica, 30 % de humedad relativa y temperatura de 25 °C).

* Potencia máxima: potencia suministrada a capacidad máxima del grupo

** Prime Power: potencia nominal según ISO 3046, ISO 8528-1. Capacidad de sobrecarga del 10 % una hora cada 12 horas.

1 kW \cong 1,36 CV 1 kW \cong 1,36 HP (metric) 1 kW \cong 1,36 CH

Detalles del sistema de combustible

| | | | |
|----------------------|----------------------|------------------------------------|---------------------|
| Consumo 25%: | 2,9 L/H (0,77 Gal/H) | Tipo de combustible: | Diésel |
| Consumo 50%: | 4,3 L/H (1,14 Gal/H) | Calidad de combustible: | Fueloil diésel ASTM |
| Consumo 75%: | 6,1 L/H (1,61 Gal/H) | Tipo de bomba de inyección: | En línea |
| Consumo 100%: | 8,2 L/H (2,17 Gal/H) | Tipo de regulador de bomba: | Mecánico |

Sistema eléctrico

| | | | |
|-------------------------------|--------|-----------------------------------|------|
| Voltaje de la batería: | 12 V | Tipo de solenoide de paro: | ETR |
| Motor de arranque: | 2,2 kW | Alternador: | 50 A |

Detalles de instalación

| | | | |
|--|-----------------|--|------------------|
| Diámetro int. manguera de escape: | 75 mm (2,95 in) | Max. altura aspiración gasoil: | 0,6 m (1,97 ft) |
| Diámetro int. manguera de agua salada: | 32 mm (1,26 in) | Max. altura aspiración agua salada: | 2,5 m (98,43 in) |
| Diámetro int. manguera aspiración gasoil: | 8 mm (0,31 in) | Max. temp. de agua salada: | 32 °C (89,6 °F) |
| Diámetro int. manguera retorno gasoil: | #¡VALOR! | Máximo ángulo de instalación***: | 15 ° |
| Capacidad batería mínima: | 12 V 95 Ah | | |

Detalles de alternador

| | | | |
|------------------------------|-------------|---|------------------------|
| Marca: | Meccalte | Cos φ: | 0,8 |
| Modelo: | ECP32-1M/4B | Tropicalizado: | Sí |
| Tipo de regulador: | DSR | Sistema de excitación: | Brushless |
| Número de polos: | 4 | Precisión regulación de voltaje**: | 1% |
| Tipo de aislamiento*: | H | Normas: | EN60034-1, IEC 60034-1 |
| Protección IP*: | 23 | Tipo de alternador: | Síncrono |

Equipamiento de serie

| | |
|-------------------------------------|---|
| Libre masa | Actuador electrónico |
| Suspensores | Alargo preparado para paralelo 6 m |
| Bomba de extacción de aceite | Manual grupos en paralelo |

Accesorios opcionales

| | |
|--|--|
| Pack antisifón (obligatorio si el generador está bajo nivel de agua) | Refrigeración por quilla (escape seco o escape húmedo) |
| Sistema eléctrico a 24 V | Kit Tubos de inyección doble pared y alarma |
| Pack de respeto (filtros de fuel y aceite, rodete, correa) | Alarma de bajo nivel de refrigerante |
| Sistema de escape seco | Filtro decantador agua/gasoil |
| Sistema de escape húmedo | Separador agua/húmo |
| Filtros de Agua | Mangueras de gasoil |
| Grifos de fondo | Mangueras de escape |
| Pack de puesta en marcha | Mangueras de agua salada |

* Otras protecciones disponibles.

** Con carga de 0 a 100 %, variación de velocidad de -2 % hasta +5 %, 0,8 factor lineal y carga equilibrada.

*** En todas direcciones

Para otros requisitos por favor, póngase en contacto con el Departamento de Ventas



Opcional: Armario Kit Paralelo



Descripción General

- Armario de Control y Potencia para operar en Paralelo
- Panel Comap Inteligen200 (Ver características Panel)
- Transformadores de corriente (Ver mediciones alternador)
- Seccionador de Potencia
- Sincronismo Automático
- Protecciones Grupo Electrónico (Ver Gestión de Alarma)
- Protecciones eléctricas de control y potencia
- Alargos cables de Control comunicación (Ver alargos)
- Entradas y salidas de potencia
- Llaves de control automático o manual
- Alarma sonora y visual
- Comunicación CAN bus con la unidad de control y el armario paralelo
- Pulsador Paro de emergencia
- Protección IP 65

Gestión de Alarma

Apagado (SD)

- Alta temperatura del refrigerante del motor
- Baja presión de aceite
- Sobre velocidad
- Sobrecarga
- Corto circuito
- Fallo de carga de batería
- Alto/Bajo voltaje
- Alta/Baja frecuencia
- Paro de emergencia
- Alarmas remotas

Advertencias (WRN)

- Alta temperatura del refrigerante del motor
- Baja presión de Aceite
- Alto/Bajo Voltaje de batería
- Aviso de mantenimiento

Equipamiento Opcional

Doble panel remoto Inteligen200

- Permite la misma operación y funcionalidad que el principal Inteligen
- Están conectados con un puerto RS485
- Alargo panel remoto (12/24/36 m)

Módulo extensión Entrada/Salida binario y comunicación

Mediciones alternador

Transformadores de corriente

Permite las siguientes lecturas:

- Intensidad (A), Potencia (kW), Potencia Aparente (kVA) y PF

Transformadores aislados a la masa

Alargo

Cableado de control. Armario-Grupo (6/12/24 m)

Mitsubishi / Deutz

- 60974209 / 60994210P - 6 m
- 60974212 / 60994212P - 12 m
- 60974213 / 60994213P - 24 m

Cableado de comunicación entre armarios (3/6/12 m)

- 60994503 - 3 m
- 60994522 - 6 m
- 60994521 - 12 m

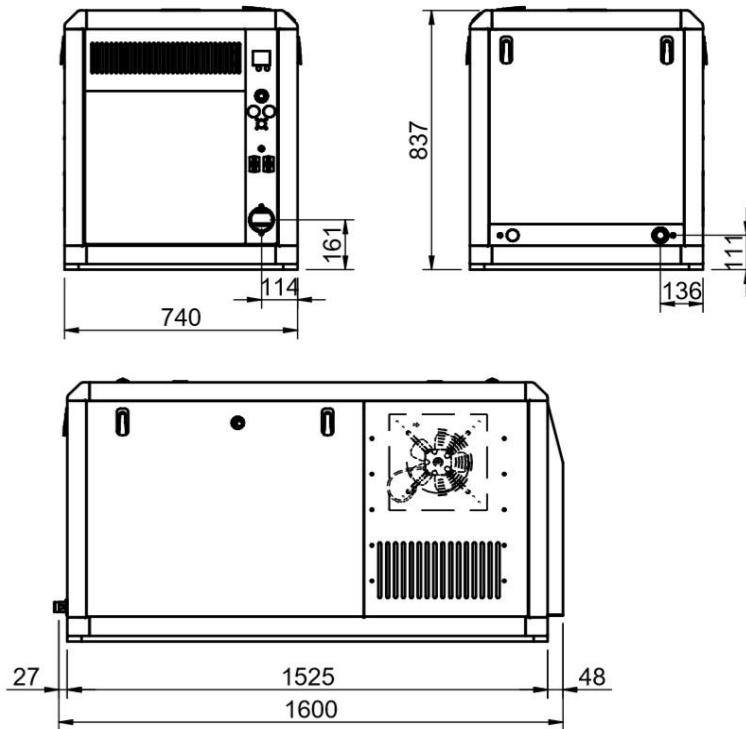
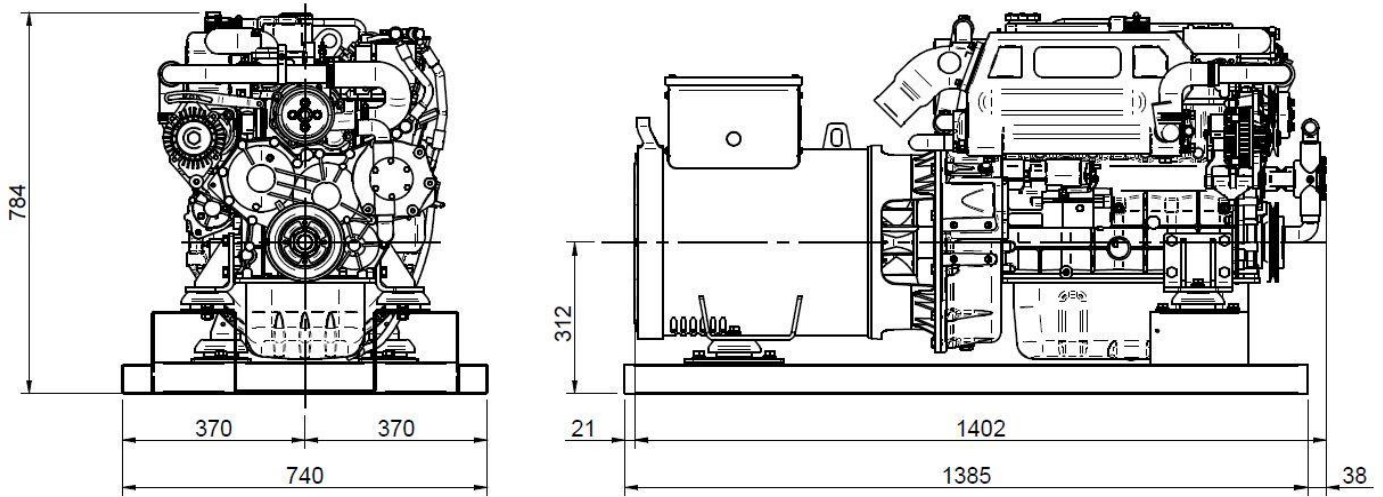
Alargo panel remoto (12/24/36 m)

- 60972104 - 12 m
- 60972105 - 24 m
- 60972110 - 36 m

Características panel Inteligen200

- Sincronización del grupo y la carga
- Medidas grupo electrónico
- L1-L3 Voltaje (V), Frecuencia (Hz), Presión aceite (bar)
- Temperatura refrigerante (°C), Voltaje batería (V), RPM
- Potencia* (kW), Potencia aparente* (kVA), Intensidad* (A), PF*
- Panel remoto
- 2 x 10 A Salidas binarias
- Registro histórico
- Indicador de horas de funcionamiento
- Multilinguaje
- Configuración protegida con contraseña
- PLC Integrado
- Plug-in módulos de comunicación y extensión
- Estándar de comunicación 4G/LTE
- GPS

Dimensiones



Distribuidor autorizado

www.solediesel.com
info@solediesel.com

Planos detallados, folletos y manuales están disponibles en la web [solediesel.com](http://www.solediesel.com). Todos los derechos reservados. Las especificaciones técnicas y la presentación están sujetas a variaciones y cambios sin previo aviso. Información no contractual.